



交通部道安會 廣告

難道上路還要會通靈

不做他人意料外的行為



車禍發生的原因



生死一瞬間：

你以為的一點點、一下下，只要脫離別人的預期或意料，就已埋下車禍發生的種子…



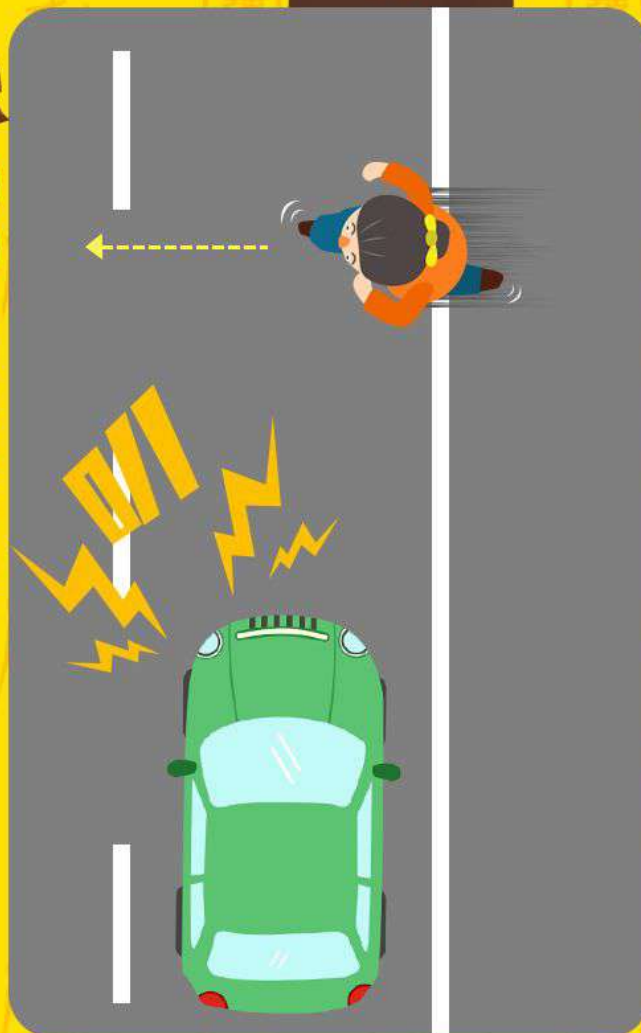
車輛

你以為只是改變一點點，卻不在他人(車)預期內，事故就可能隨之發生



行人

你以為只是一下子，卻在他人意料之外，車禍就瞬間發生



交通部道安會 廣告



方法1

讓他人提早預知
你的行為、動作



方法3

讓他人察覺
你的存在



方法2

讓他人提早預知
你的路徑、行向



方法4

不做他人無法預期
或因應的行為



**如何避免製造
道路意外?**

方法一

讓他人提早預知你的行為、動作

✗ 遇到行人不停讓



行人會預期
車會讓人先走



○ 讓行人先走，
符合行人的預期

✗ 停路邊的車
突然開車門



騎士無法預期
有人要下車



○ 停車時不突然開門，
確認無人車才開門

✗ 停路邊的車突然起步



小孩在靜止的車旁玩
不會預期車將啟動

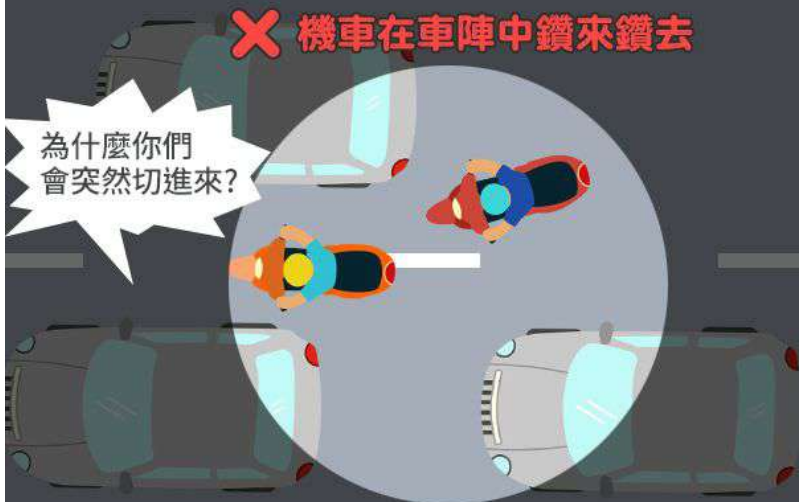


○ 先巡視四周、
亮晝行燈，
再起步或倒車

讓他人提早預知你的路徑、行向

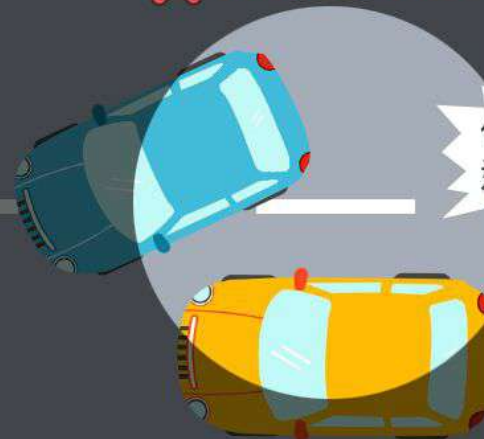
✗ 機車在車陣中鑽來鑽去

為什麼你們
會突然切進來？



✗ 突然變換車道或方向

你怎麼會
這樣切進來?!



○ 機車依序順行，不在車陣穿梭
也不任意改變路徑、行向



○ 轉彎、變換車道、超車、
停車時，及早打方向燈



熊平安小叮嚀

機車、自行車的車身小且靈活，因此行進中不要任意改變前行路徑，以免後車及旁車無法預期而發生憾事

方法三

讓他人察覺你的存在



❌ 夜間行車沒開頭尾燈



夜間視線不佳，
他車更難察覺



⊙ 夜間行車要開頭尾燈

❌ 沒開頭燈(霧燈)



特定天候或區域，
不易察覺來車



⊙ 開啟頭燈(霧燈)

❌ 經過小巷沒有減速



用路人難以察覺
突然衝出巷口的人車



⊙ 經過小巷應減速
讓行人有較多反應時間



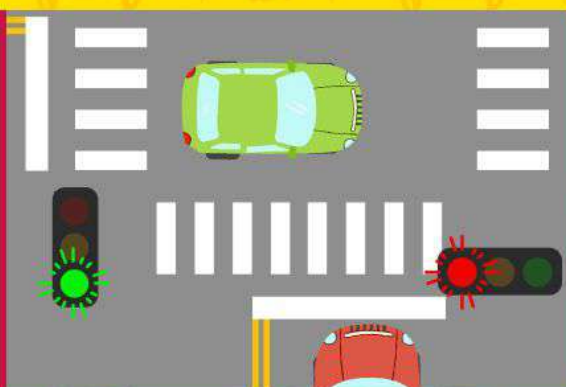
方法四 不做他人無法預期或因應的行為



闖紅燈



他車不會預期
你會闖紅燈



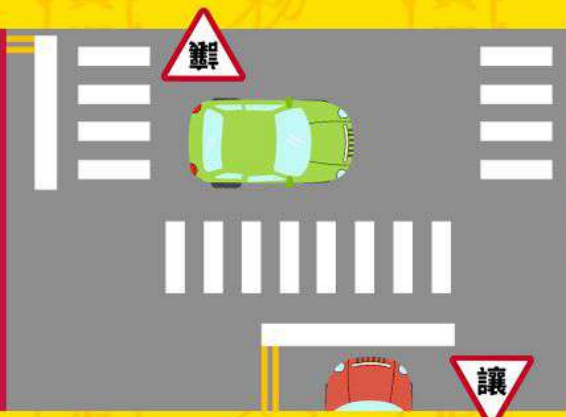
不能闖紅燈



支道車
不讓幹道車先行



幹道車不會預期
支道車不讓行



支道車
讓幹道車先行



從大型車前方穿越



大車駕駛無法看到
正下方有人通過



不貼近
大型車前方穿越

熊平安小叮嚀

當你的行為在他人意料之中，他人自然會採取應對措施，避免發生事故



交通部道安會 廣告